

silver

Profine® filter cartridge

[Prodotto conforme al DM 25/2012](#)

¡Silver es agua potable! Es una fina filtración de agua para uso domestico. Llegue a la microfiltración. Cuando la acción de deoloración es más segura gracias a la filtración de 0.5 micrones, elige para el grifo de su hogar el Cartucho **Silver**.



MICROFILTRACIÓN DE AGUA PARA BEBER

PROFINE® SILVER elimina malos olores y sabores desagradables, reduce el cloro, y tiene un grado de filtro de 0,5 micras. Se trata de un cartucho de conexión rápida producido utilizando tecnología de bloque de carbón extrusionado enriquecido con un aditivo de plata para dar al filtro una función bacteriostática. Cartucho compuesto adecuado para el tratamiento de agua potable en conformidad con la Directiva 98/83/CE.



ESPECIFICACIONES TÉCNICAS

	MINI	SMALL	MEDIUM	LARGE
Velocidad de flujo en funcionamiento	2,2 l/min*	3 l/min*	5 l/min*	7 l/min*
Presión operativa	Min. 0.6 – Max. 6 Bar	Min. 0.6 – Max. 6 Bar	Min. 0.6 – Max. 6 Bar	Min. 0.6 – Max. 6 Bar
Temperatura	Min. 4.4 Max. 38°C (40-140°F)	Min. 4.4 Max. 38°C (40-140°F)	Min. 4.4 Max. 38°C (40-140°F)	Min. 4.4 Max. 38°C (40-140°F)
Capacidad certificada por TIFQ	7.000 l*	10.000 l*	15.500 l*	22.000 l*
Autonomía por laboratorio externo	hasta 10.000 l*	hasta 15.000 l*	24.000 l*	45.000 l*

Posición: posición vertical u horizontal.

- Los caudales pueden variar considerablemente dependiendo de la calidad del agua en entrada.

ADVERTENCIA: Usar de acuerdo con las instrucciones.

DIMENSIONES

Diámetro exterior: 87,4 mm

Largo del cartucho MINI: 216.5 mm

Largo del cartucho SMALL: 269 mm

Largo del cartucho MEDIUM: 384 mm

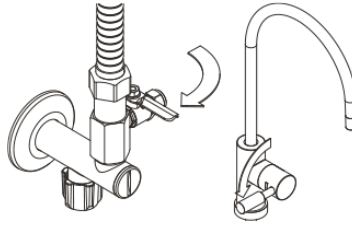
Largo del cartucho LARGE: 529 mm

NO HECHE EL CARTUCHO GASTADO EN EL AMBIENTE

El cartucho vacío debe considerarse como basura sólida urbana y debe eliminarse de acuerdo con los requisitos de las autoridades locales competentes y en conformidad con la legislación vigente.

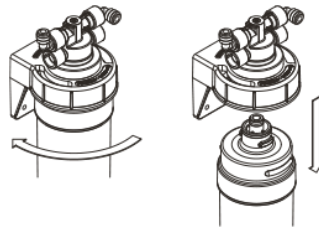
INSTRUCCIONES DE REEMPLAZO DEL CARTUCHO

1



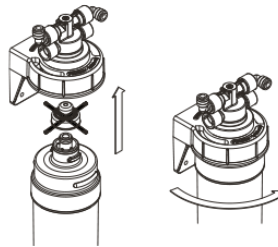
Apagar la válvula de agua y abrir el grifo.

2



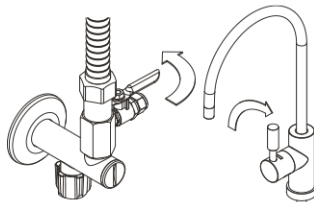
Girar el cartucho hacia la izquierda $\frac{1}{4}$ de vuelta y sacarlo.

3



Remover el precinto de garantía y humedecer los “o-rings” con agua. Empujar hacia arriba el cartucho y girar un cuarto de vuelta hacia la derecha.

4



Abrir la válvula de agua y suministrar durante 5 minutos antes de tomar.